

# UMP FOR WINDOWS

istruzioni per l'installazione e configurazione

s.o. Windows 7, Vista, XP



**elektrosistem**

via E. Toti, 4 - 44042 Cento (Fe) ITALY

Tel. +39 051 683 65 02

Fax +39 051 683 67 99

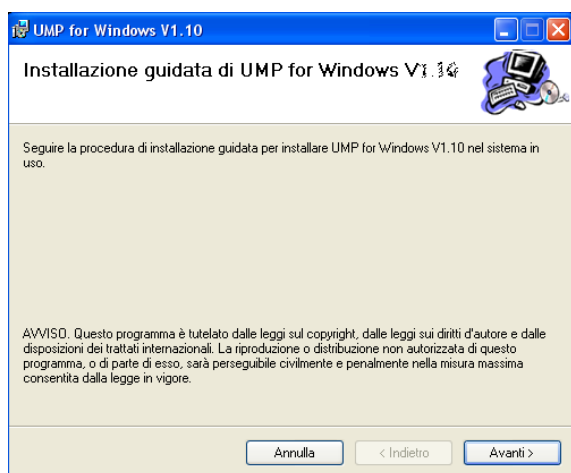
CF/PI 00439700386

[www.elektrosistem.com](http://www.elektrosistem.com)

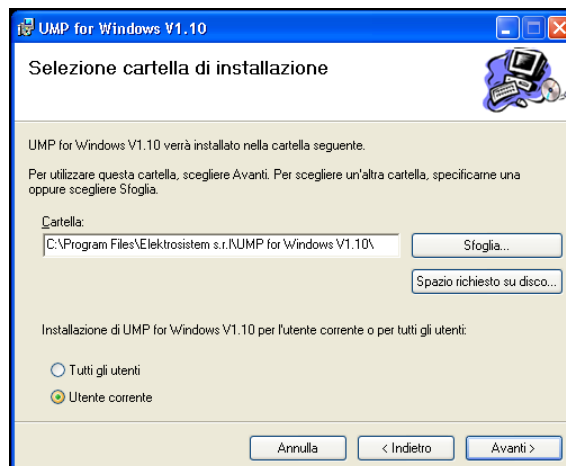
## Installazione e configurazione del programma "UMP for Windows"

1)

- aprire la cartella "UMPforWindows" o l'archivio "UMPforWindows.zip"
- eseguire "Setup.exe".



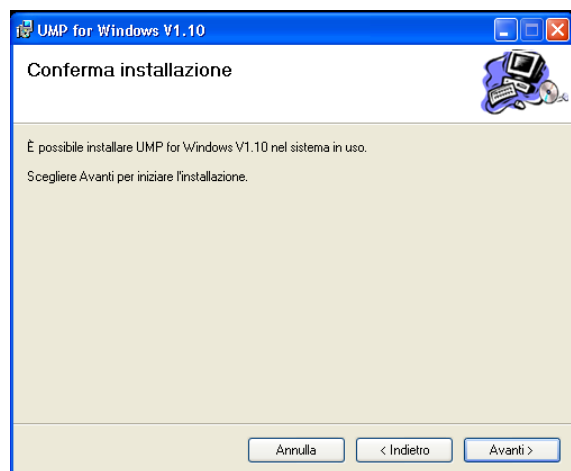
2)



- selezionare la cartella di destinazione
- selezionare "Avanti >".

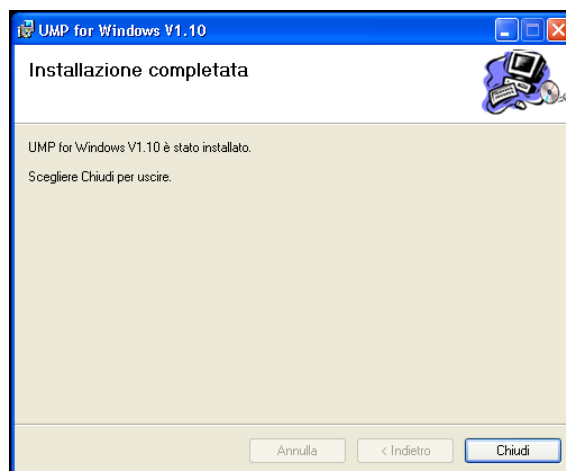
Seguire la procedura standard di installazione di una applicazione fino al suo termine.

3)



selezionare "Avanti >".

4)

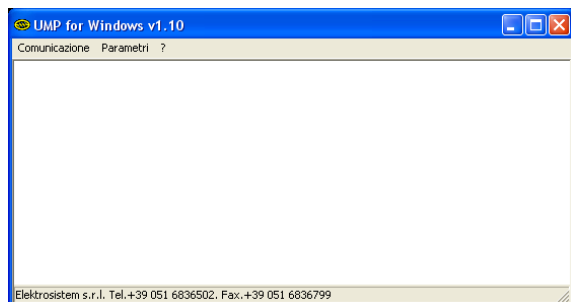


selezionare "Chiudi".

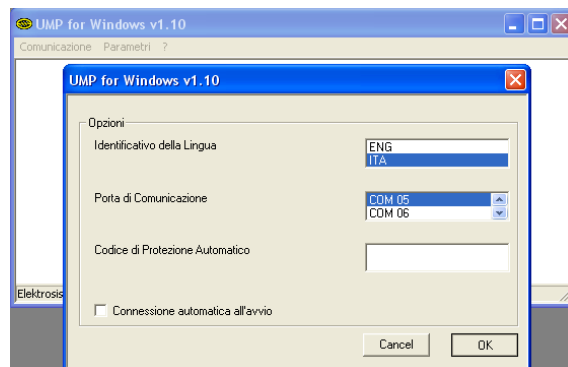
L'installazione è terminata.

5)

Lanciare l'applicazione “UMP for Windows” dal Menù Programmi.



6)



- nel Menù “**Comunicazione**” selezionare la voce “**Opzioni**”.
- nel menù a tendina relativo alla Porta di Comunicazione selezionare il **numero di porta COM** associato all'interfaccia RS2001 o quello associato all'interfaccia USB2006 [vedi procedura B].
- selezionare “**OK**”.

Ora “UMP for Windows” è configurato correttamente.

7)

Per verificare il corretto funzionamento:

- **collegare**, tramite l'interfaccia RS2001 o USB2006, il PC al il dispositivo che si vuole programmare
- **accendere** il dispositivo
- nel Menù “Comunicazione” selezionare la voce “**Connetti**”.

Dopo qualche secondo di “Ricerca di dispositivi”, deve comparire la seguente schermata:

